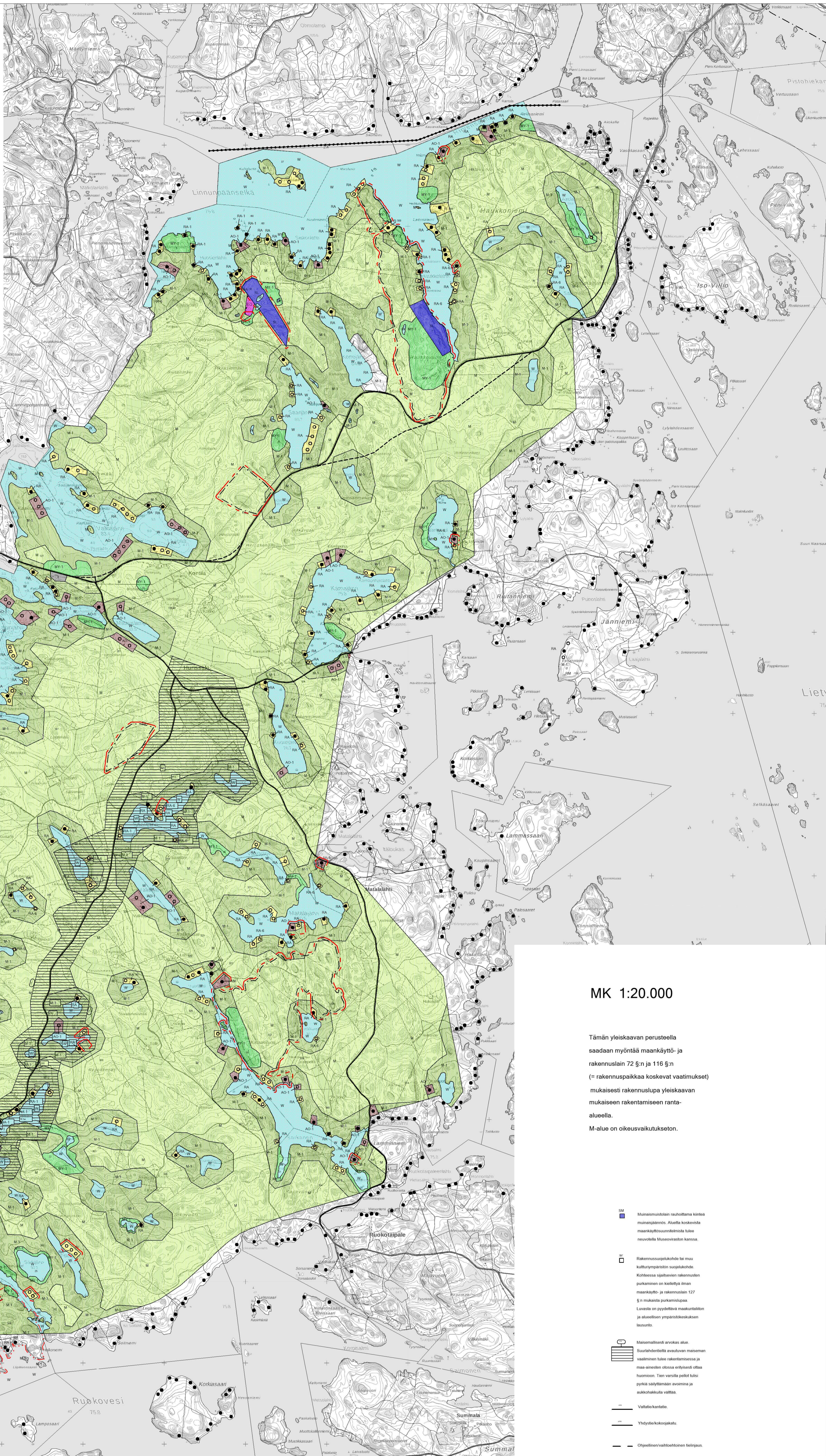


PUUMALA HURISSALON YLEISKAAVA

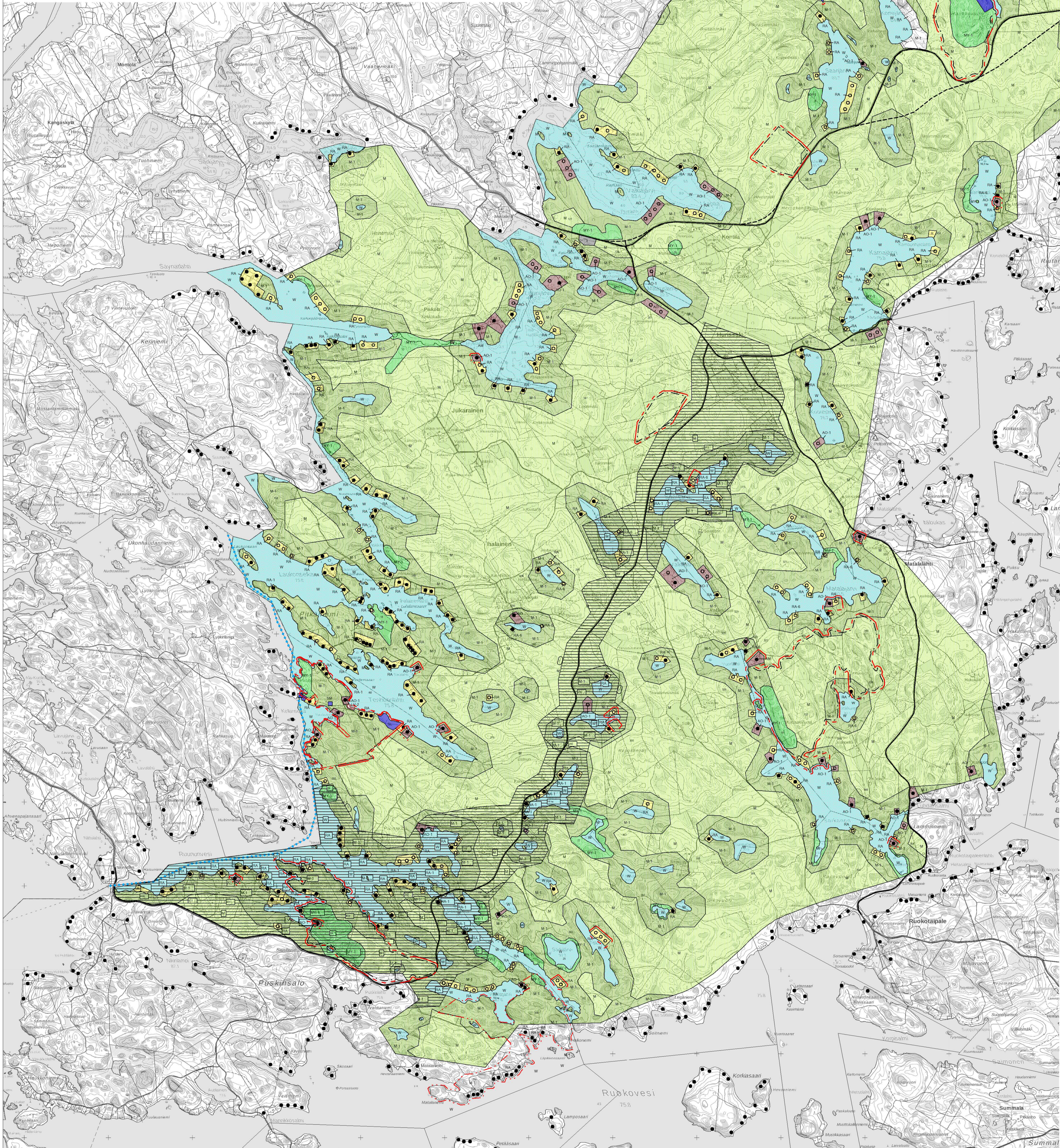


MK 1:20.000

Tämän yleiskaavan perusteella saadaan myöntää maankäyttö- ja rakennuslain 72 §:n ja 116 §:n (= rakennuspaikkaa koskevat vaatimukset) mukaisesti rakennuslupa yleiskaavan mukaiseen rakentamiseen ranta-alueella.
M-alue on oikeusvaikutukseton.

- Alueenmuutoksen muuttamiseksi kunnan muuttamiseksi. Alueella toteutetaan maankäyttösuunnitelma luvun nojalla luovutettuna kunnalle.
- Rakennuspaikka on muu kulttuuriperintön suojelualue. Käytännössä rajoitusten tarkoituksena on säilyttää alue maankäyttö- ja rakennuslain 127 §:n mukaisena perinnepaikkana. Luovutus on pyydyttävä maankäytön ja alueen ympäristöolosuhteiden nojalla.
- Maanomistajan arvokas alue. Suorittamalla alueen maastaman vaarittomaksi tulee rakentamisessa ja maanomistajan oikeus ottaa huomioon. Tien varrella peitit tulee pyrkiä käyttämään osittain ja suojattavaksi valtiolla.
- Valtioväylä.
- Yhdyskuntarajalla.
- Oikeusvaikutukseton tietojen.
- Luovutus.
- Viesvyylä.
- Yhteiskäyttöalueen raja.
- Alueen raja.
- Ranta-alueen osittainen alueen raja.
- Kulkusuunnitelma (suorittamiseksi, muuttamiseksi tai muuttamiseksi kunnalle).

Yleistä:
Uusi rakennuspaikka tulee käyttää olemassa olevaa rakennuspaikkaa ja siihen muuttamiseksi. Jos uusia tiloja on tarpeen tehdä, tulee tarvittavien toimintojen sijoittaminen olemassa olevaan rakennuspaikkaan ottaa huomioon. Uusi rakennuspaikka on hyväksyttävä ennen rakennuspaikan käyttöönottoa.



YLEISKAAVAMERKINNÄT JA -MÄÄRÄYKSET

- OK** Omakotialue
- OK-1** Omakotialue. Alueella saa sijaita myös loma-asuntoja.
- MA** Maaillointialue. Alueella saa sijaita myös maanomistajan perheellinen rakennus.
- LA** Loma- ja matkailualue
- LA-1** Loma-asuntoalue
- LA-1** Loma-asuntoalue. Rakennuspaikka on maanomistajan alueella ja rakennuksen sijaintipaikka ja värivälineet tulee maanomistajan laittaa erityisesti huomioon.
- LA-2** Loma-asuntoalue. Alueella saa rakentaa korkeintaan 25 neliöllinen suuret saunat.
- MA** Matkailualue
- T** Teollisuus- ja varastointialue
- V** Viesvesialue
- V-1** Viesvesialue

- N** Natura 2000 verkoston suojelualue
- AK** Avoimen tilan alue. Alueella on suojeltu maanomistajan maanomistajan alueella on maanomistajan käyttöä.
- KA** Kulttuurin ja rakennusperintön suojelualue. Alueella on suojeltu kulttuurin ja rakennusperintön osittain suojeltua aluetta, josta osalle on selvitetty luonnonsuojelun tavoitteiden, perustamiskäytön ja maanomistajan oikeuksien yhteisyyden.
- MA** Maanomistajan alue
- LA** Luovutuspaikka
- M** Maan ja metsäaluetta koskevat alue. Tärkeä merkitys on oikeusvaikutuksellisesti.
- M-1** Maan ja metsäaluetta koskevat alue. Alueella ei saa rakentaa luovutettavalla maastavalla, kalatilojen ja maaomistajan kanssa yhteisöllä rakentamista ja yleisen viihteyttäytön tarkoituksella rakentamista rakentamista.
- M-2** Maan ja metsäaluetta koskevat alue, jolla on erityisiä ympäristöarvoja. Alueella ei saa rakentaa, eikä sille saa ottaa maanomistajan.
- V** Viesvesialue
- N** Nykyinen rakennuspaikka (kaava-alueen ulkopuolella) merkittävä osittain varsinan olevan kaavan rakennuspaikka.
- O** Uusi rakennuspaikka. Nykyinen ja uuden rakennuspaikkamerkintään luovutettavaksi alueella rakennuspaikkajärjestelmän suunnittelun tarkoituksella ja tietyin. Uuden rakennuspaikan sijainti saa siltä kirkon sisällä, ei kuitenkaan toisen tilan puolella.
- M** Alueella on alueella olevien yksilöllisten rakennuspaikkajärjestelmien rakennuspaikka (R-12). Milloin rakennuspaikka on olemassa maastavalla, luovutettavien rakennuspaikkajärjestelmien maastavalla.

PUUMALAN KUNTA
HURISSALON OSAYLEISKAAVAN MUUTOS
KARTTA 3 koko kaava, merkinnät ja määräykset
15.10.2020

Ehdotusaineisto nähtävillä MRL 65 § ja MRA 19 § : 8.4. -11.5.2020
Hyväksytty kunnanvaltuustossa:
Saanut lainvoiman: